

๑

การสร้างเมนู AutoRun



๑

ด้วย AutoPlay Menu Builder

อดุลย์ วันสุไลมาน*

ปัจจุบันเมื่อท่านผู้อ่านนำแผ่นซีดีใส่ลงในช่องอ่าน เครื่องคอมพิวเตอร์จะแสดงเมนูหรือข่าวสารบางอย่างที่จะให้เราสามารถทำงานต่อไปได้ การที่จะกำหนดให้เครื่องคอมพิวเตอร์อ่านแผ่นซีดีเมื่อใส่แผ่นเข้าไปสามารถทำได้ง่ายด้วยการใช้เมนู หรือแสดงรายการต่างๆ ในแผ่นซีดีให้ได้เลือกได้ซมกัน นั้น จะต้องมีการเขียนไฟล์ Autorun.inf ใส่ลงในแผ่นไปด้วย ซึ่งโดยส่วนใหญ่การเขียนไฟล์ Autorun.inf ที่เราค้นเคยกันดีก็มีเพียงไม่กี่คำสั่งเท่านั้น ซึ่งท่านผู้อ่านสามารถสร้างไฟล์ Autorun.inf ได้อย่างมืออาชีพ และที่สำคัญทำได้ง่ายและไม่กี่ขั้นตอนเท่านั้นด้วยโปรแกรม AutoPlay Menu Builder

เริ่มต้นเข้าสู่โปรแกรม Autoplay Menu Builder



การเข้าสู่โปรแกรม Autoplay Menu Builder ให้คลิกเมาส์ที่ปุ่ม  แล้วเลือก Programs > Autoplay Menu Builder > Autoplay Menu Builder หรือคลิกที่ไอคอนรูป  จากนั้นจะเข้าสู่หน้าต่าง New Project ดังภาพ

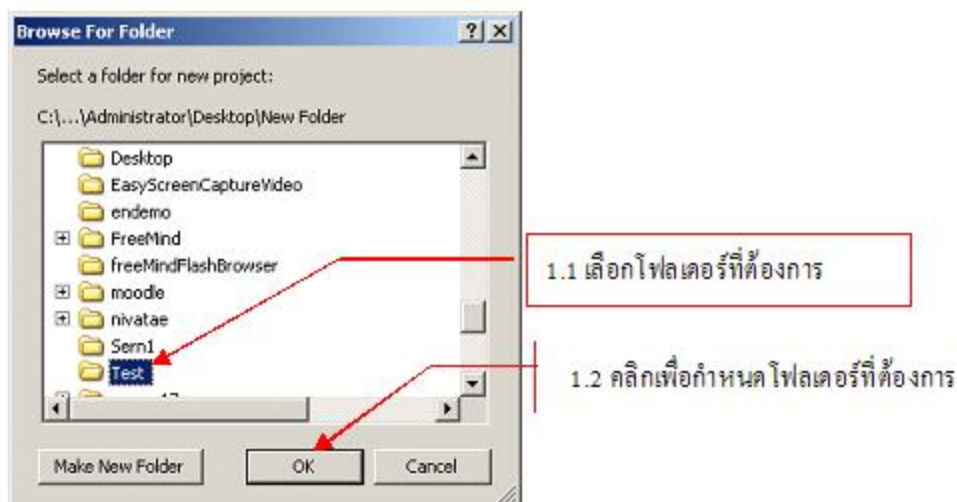
นายช่างอิเล็กทรอนิกส์ 5*

กลุ่มงานพัฒนาและเผยแพร่นวัตกรรมเทคโนโลยีทางการศึกษา
ฝ่ายเทคโนโลยีทางการศึกษา สำนักวิทยบริการ
มหาวิทยาลัยสงขลานครินทร์ วิทยาเขตปัตตานี



รูปที่ 1. แสดงหน้าต่าง New Project

1. คลิกปุ่ม  กำหนดโฟลเดอร์สำหรับจัดเก็บงานของโปรแกรม จากนั้นคลิกปุ่ม  เพื่อเลือกโฟลเดอร์ที่ต้องการ ดังภาพด้านล่าง



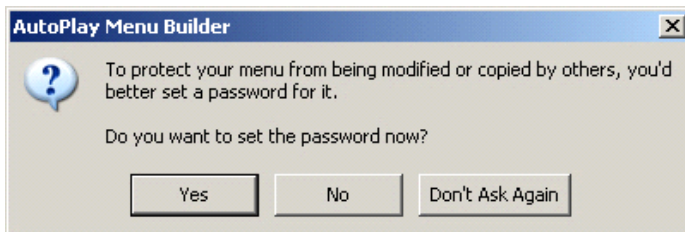
ภาพที่ 2. แสดงการกำหนดโฟลเดอร์จัดเก็บงาน

2. ในส่วนนี้จะมี Templates ให้เลือกใช้ทำให้ง่ายต่อการออกแบบและใช้งาน สำหรับ Templates แต่ละตัวจะมีหน้าต่างแตกต่างกันออกไป ซึ่งสามารถคลิกที่ Templates แต่ละตัวโปรแกรมจะแสดงตัวอย่างให้ในส่วนช่อง Preview ทางด้านขวามือ

3. ส่วนช่อง Preview สำหรับแสดงลักษณะตัวอย่างของแต่ละ Templates ที่ถูกคลิกเลือกจากด้านซ้ายมือ

4. เมื่อเลือก Templates ได้ตามความต้องการแล้ว คลิกปุ่ม  จากนั้นจะแสดงกล่องข้อความสำหรับให้เลือกที่จะใส่รหัสป้องกันให้กับงานเพื่อป้องกันการเข้ามาแก้ไขงานที่

เราได้สร้างในภายหลัง ซึ่งถ้าต้องการใส่รหัสป้องกันคลิกที่ปุ่ม หากไม่ต้องการคลิก



คลิกเพื่อกำหนดรหัสป้องกัน
การแก้ไข

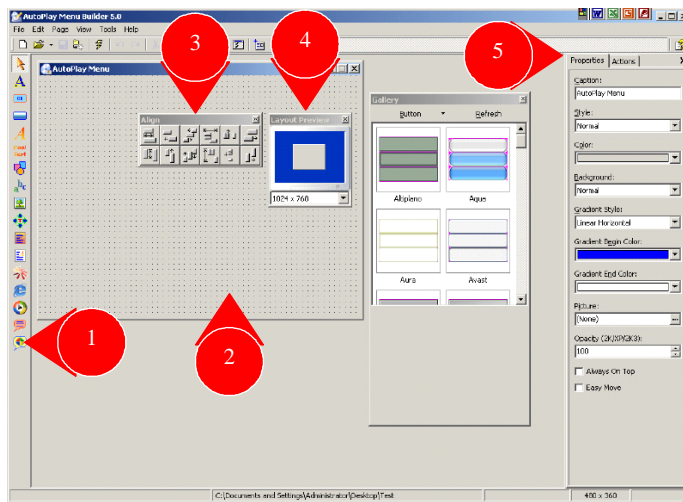


คลิกเพื่อไม่กำหนดรหัส
ป้องกันการแก้ไข

รูปที่ 3. แสดงหน้าต่างป้องกันการแก้ไข

จากนั้นจะเข้าสู่โปรแกรมสำหรับการออกแบบหน้าเมนู

2. ส่วนประกอบของโปรแกรม Autoplay Menu Builder



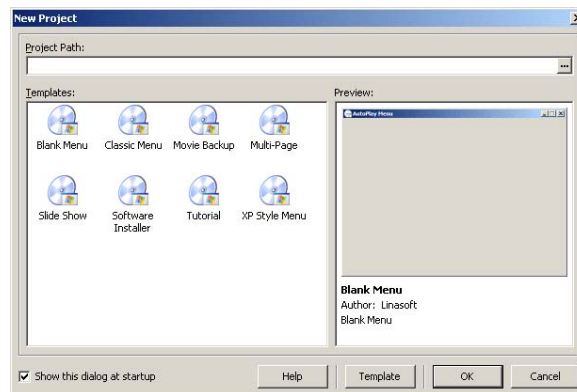
รูปที่ 4. ส่วนต่างๆ ของโปรแกรม

1. เป็นแถบปุ่มเครื่องมือที่ไว้คอยสร้างงาน เช่น วาดรูป สร้างตัวอักษร กำหนดปุ่มคำสั่ง
2. พื้นที่สำหรับการสร้างงาน
3. รวมปุ่มสำหรับช่วยให้คุณจัดวางตำแหน่งขององค์ประกอบ (Align)
4. Layout Preview ใช้สำหรับกำหนดขนาดของงานว่า ต้องการขนาด 640x480 หรือ 1024x760 กำหนดได้จากตรงนี้

5. แท็บ Properties และแท็บ Action ที่เป็นส่วนสำคัญในการกำหนดคุณลักษณะของข้อความปุ่มคำสั่ง และกำหนดเงื่อนไขในการทำงาน

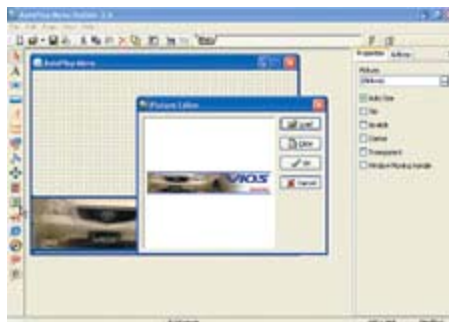
3. การสร้างชิ้นงาน

1. คลิกเลือกคำสั่ง File - จะมีกรอบให้เลือกรูปแบบ (Template) ของเมนูที่โปรแกรมได้จัดเตรียมไว้ให้ เช่น เมนูเกี่ยวกับการสร้าง Photo CD เมนูเกี่ยวกับการติดตั้ง Software ตอนนี้อยู่ที่เลือกแบบ Blank Menu เพื่อจะได้หน้าเปล่า ๆ มาแล้วลงมือทำกันเอง ที่สำคัญในส่วนของ Project Path นั้น เราจะต้องกำหนดโฟลเดอร์ที่เราได้เตรียมไว้สำหรับเก็บไฟล์ Autorun ที่โปรแกรมสร้างมาให้กับเรา เพื่อนำไปเขียนใส่ในแผ่นซีดีกันต่อไป



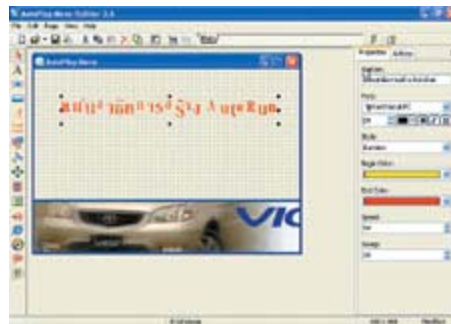
รูปที่ 5. แสดงการกำหนดโฟลเดอร์จัดเก็บงาน

2. เลือกปุ่มคำสั่ง Image คลิกเพื่อติขนาดกรอบที่จะใส่รูปภาพ ภายหลังสามารถปรับหรือเลื่อนตำแหน่งการจัดวางได้ ต่อไปไปที่แท็บ Properties ในช่อง Picture ให้คลิกเข้าไปเลือกรูปภาพ โดยการคลิกที่ปุ่ม Load จากนั้นเลือกไฟล์ภาพตามที่ต้องการออกมา เมื่อได้แล้วให้คลิกที่ปุ่ม OK ไฟล์ภาพนั้นจะมาปรากฏทันที หากต้องการให้แบ็กกราวนด์ของภาพเป็นสีใส ให้คลิกที่รายการ Transparent ด้วย



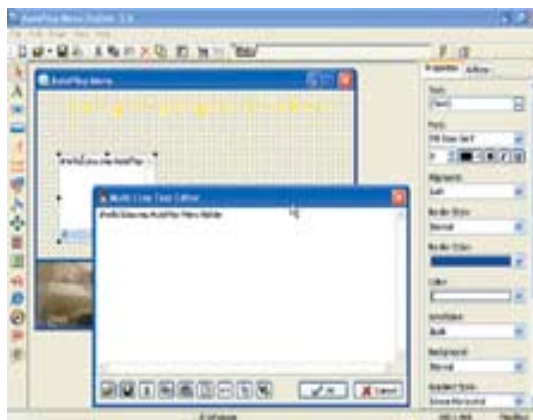
รูปที่ 6. แสดงการใส่รูปภาพลงบนชิ้นงาน

3. คลิกเลือกปุ่มเครื่องมือ Text Animator ครบ คลิกเลือกตำแหน่งที่จะให้ข้อความลงในแท็บ Properties ในช่อง Caption ให้กรอกข้อความที่ต้องการให้แสดงลงไป ภาษาไทยก็ได้ ปรับฟอนต์ในช่อง Font ให้ใช้ฟอนต์ไทย รวมถึงขนาด ส่วนในช่อง Style นั้นจะใช้กำหนดรูปแบบของการเคลื่อนไหว มีให้เลือกทั้งแบบ Wave แบบ Wind หรือจะผสมโดยใช้ Random ส่วนสีของตัวอักษรสามารถปรับได้ที่ช่อง Begin Color หมายถึงสีเริ่มต้น ส่วนสีสุดท้ายให้กำหนดที่ End Color โดยสีทั้งสองนี้จะแสดงสลับกันไปมา สามารถปรับสปีดของการเคลื่อนไหวได้ที่ช่อง Speed และระยะในการสวิงที่ช่อง Swing



รูปที่ 7. แสดงการใส่ Text Animator ลงในชิ้นงาน

4. หากต้องการแสดงข้อความหลายๆ บรรทัด เลือกปุ่มคำสั่ง Text Box มาตีกรอบเพื่อกรอกข้อความตามที่ต้องการจะให้แสดง ในช่อง Properties ในช่อง Text ในดับเบิลคลิกเพื่อเข้าไปกรอกข้อความตามที่ต้องการได้ ถ้าเป็นภาษาไทยสามารถเลือกฟอนต์ไทยและปรับขนาดได้เช่นกัน การปรับกรอบสามารถที่กำหนดให้มีหรือไม่มีก็ได้ในช่อง Border Style : หากมีข้อความยาวมากๆ สามารถที่จะใส่ Scroll Bar เพื่อให้ผู้ใช้ได้ทราบว่า ยังมีข้อความต่อไป ส่วนสีแบ็กกราวนด์ สามารถที่จะกำหนดเป็นแบบ Gradient คือไล่สี 2 สีจากทางใดทางหนึ่ง สามารถกำหนดได้ทั้งสี และทิศทางของการไล่สี หากไม่ต้องการไล่สี สามารถที่จะใส่ภาพเป็นแบ็กกราวนด์ได้ โดยต้องกำหนดไฟล์ภาพที่จะมาเป็นแบ็กกราวนด์เสียก่อน ในช่อง Wall Paper แล้วจึงค่อยมากำหนดที่ช่อง Background เป็นแบบ Wall Paper



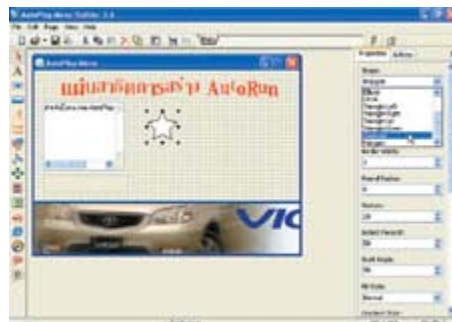
รูปที่ 8. แสดงการใส่ Text Box ลงในชิ้นงาน

5. ข้อความแบบ Auto Scroll คือ ข้อความค่อยเลื่อนขึ้น แล้วกลับมวนใหม่ เหมือนกับภาพยนตร์ที่ให้เครดิตกับทีมงานในตอนท้ายเรื่อง วิธีการทำให้คลิกเลือกปุ่มคำสั่ง Scroll Text ตีกรอบขนาดของข้อความ ในช่อง Properties ให้ดับเบิลคลิกที่ช่อง Text เพื่อกรอกข้อความลงไป รวมถึงกำหนดฟอนต์ ขนาด สี ส่วนการกำหนดกรอบของ Scroll Text จะเป็นแบบไหน แบบจม (Lowered) หรือแบบตีกรอบ (Raised) โดยคำสั่งส่วนใหญ่คล้ายกับปุ่มคำสั่ง Text Box การปรับความเร็วในการเลื่อนข้อความให้ปรับได้ที่ช่อง Speed จะเอาแบบช้าหรือเร็ว ก็กำหนดได้ตามใจชอบ



รูปที่ 9. การใส่ Auto Scroll ลงในชิ้นงาน

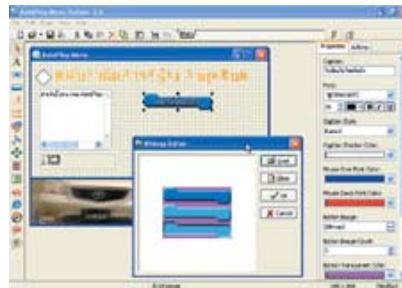
6. ตกแต่งหน้าต่างด้วยรูปทรงต่างๆ สามารถเรียกใช้บริการได้จากปุ่มเครื่องมือ Shape โดยสามารถปรับรูปทรงต่างๆ ได้จากแท็บ Properties ในช่อง Shape : เช่น สี่เหลี่ยมจัตุรัส (Square) , วงรี (Ellipse) , ลูกศร (Triangle) , รูปทรงดาว หรือรูปทรงหลายเหลี่ยม (Polygon) เหล่านี้ คิดว่าคงเข้าใจไม่ยาก ทั้งเรื่องการปรับการใช้สี การเลือกวิถีโลโก้ เหล่านี้จะคล้ายๆ กับปุ่มเครื่องมืออื่นๆ ที่ได้กล่าวมาแล้ว



รูปที่ 10. การใส่ Shape ลงในชิ้นงาน

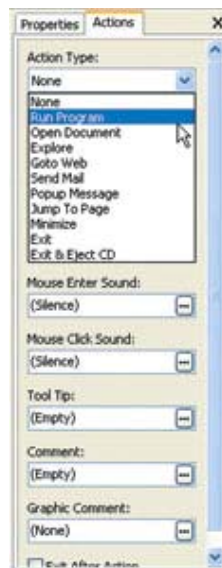
7. การใช้งานปุ่มเครื่องมืออื่นๆ ที่นอกเหนือจากปุ่มเครื่องมือที่ได้กล่าวมาแล้ว ส่วนใหญ่ จะเป็นปุ่มประเภทใช้สำหรับแต่งหน้าตาปากของงานเท่านั้น แต่ปุ่มคำสั่งต่อไปนี้ ไม่ว่าจะเป็น Hot Label , Button , Cool Button , Cool Label เอาไว้สำหรับการกระโดดเพื่อเรียกทำงานในสิ่งที่เราต้องการ ส่วน Button จะเป็นรูปร่างของปุ่มเท่านั้นเอง ส่วนการกำหนดให้โปรแกรมทำงาน เรียกว่า

Action คลิกเลือกปุ่มเครื่องมือ Cool Button จากนั้นมาคลิกติขนาดและกำหนดตำแหน่งลงไปในงาน จากนั้นมาที่แท็บ Properties ในช่อง Caption : เหมือนเดิม กำหนดชื่อปุ่ม ส่วนฟอนต์ถ้าเป็นภาษาไทยอาจจะเป็น Tahoma กำหนดขนาด สี กั้นเอาเอง ส่วนเพิ่มเติมที่น่าสนใจคือที่รายการ Mouse Over Font Color จะหมายถึงสีของข้อความเมื่อเลื่อนตัวชี้เมาส์ไปทาบอยู่จะเป็นสี อะไร ส่วนรายการ Mouse Down Font Color จะหมายถึงสีของข้อความเมื่อคลิกเมาส์เลือก หากต้องการปรับเปลี่ยนสีของปุ่มให้สวยงาม สามารถกำหนดกันได้ทั้งช่อง Button Image เลือกตัวอย่างภาพที่จะนำมาใส่เป็นปุ่ม ลองเลือกดูได้จากตัวอย่างที่โปรแกรมมีมาให้ที่ C:\Program Files\AutoPlay Menu Builder\Buttons มาให้ได้เลือกใช้กันหลายตัว ทำให้ปุ่มมีความสวยงามมากยิ่งขึ้นกว่าเดิม



รูปที่ 11. แสดงเลือก Button Image

แท็บ Actions ครบ โดยคุณสามารถที่จะกำหนดว่า Label หรือ Button แต่ละตัวนั้น จะมีหน้าที่ทำอะไรกันบ้าง โดยมากำหนดที่ช่อง Action Type ครบ ที่มีให้คุณได้เลือก Action ได้ตามลักษณะงาน



Run Program เรียกโปรแกรมที่ต้องการขึ้นมาทำงาน

Open Document เปิดไฟล์ขึ้นมาแสดง

Explore แสดงรายการไดรฟ์ โฟลเดอร์ และไฟล์ เหมือนกับการเรียกใช้โปรแกรม Windows Explorer

Goto Web กระโดดไปเรียกเว็บไซต์ไหนขึ้นมาทำงาน
Send Mail เรียกโปรแกรมเพื่อการส่งเมลขึ้นมา
Popup Message แสดงเมนูแบบป๊อปอัพเพื่อแสดงข้อความอธิบายบางอย่าง
Jump To Page กระโดดไปทำงานในหน้าไหน คืออย่างนี้ครับ โปรแกรมนี้สามารถที่จะแบ่งหน้าให้เลือกการทำงานได้หลายหน้า
Minimize ย่อหน้าต่างให้ยุบลง

Exit จบการทำงาน
 ด้านล่างจะมีเป็นรายการให้กำหนดไฟล์เสียงตอนที่เลื่อน เลือกรายการ (Mouse Enter Sound) หรือคลิกเลือกรายการ (Mouse Click Sound) หากต้องการให้มีทูลทิป หรือคำอธิบายย่อ ๆ ที่มักเจอกับคำสั่งในชุด Microsoft Office เวลาที่เลื่อนเมาส์ไปค้างที่ปุ่มคำสั่งไหนสักพักจะมีคำอธิบายให้รู้ว่าปุ่มนี้ใช้ทำงานไฟล์ขึ้นมา ก็ให้มากำหนดที่รายการ Tool Tip แล้วเข้าไปกำหนดข้อความกันได้เอง

8. ทดสอบชิ้นงานคลิกไปที่ปุ่ม Test ที่เป็นรูปสายฟ้าฟาดลงมา รอสักครู่โปรแกรมจะแสดงชิ้นงานที่เราออกแบบไว้ เมื่อทำการทดสอบจนเป็นที่น่าพอใจแล้ว ให้เปิดโฟลเดอร์ที่จัดเก็บชิ้นงานขึ้นมาจะพบกับไฟล์ Autorun.inf , Autorun.ico และ Autorun.EXE จากนั้นเรียกโปรแกรมเขียนแผ่นซีดีขึ้นมาทำงาน อย่าง Nero แล้วทำการก๊อปปี้ไฟล์ Autorun ทั้งหมดที่วามานั้น ใส่เข้าไปในแผ่นซีดีแล้วอย่าลืมใส่ไฟล์ที่เกี่ยวข้องอื่นๆ ลงไปในแผ่นนี้ตามไปอีกด้วย เพียงแค่นี้งานที่ว่ายุงยากก็เสร็จสิ้น

ความสามารถโดยรวมของ AutoPlay Menu Builder ถือว่าเป็นโปรแกรมที่น่าใช้มากที่สุดทีเดียว หากใครสนใจอยากสร้าง Autorun ที่แปลกแหวกแนว ก็ต้องค้นหาวิธีการโดยใช้ภาษาโปรแกรมในการสร้าง หรือใช้โปรแกรมอย่าง Authorware หรือ Powerpoint มาช่วย ซึ่งโปรแกรมนี้แม้จะเล็ก ๆ แต่เรื่องความสามารถก็ครอบคลุมงานได้แทบทุกอย่าง

เอกสารอ้างอิง

สร้าง AutoRun อย่างมืออาชีพ กับ AutoPlay Menu Builder 3.6(Online).2007 สืบค้นจาก
http://www.arip.co.th/2006/mag_list.php?g3=3&ofsy=2004&ofsm=3&id=CTM&g3s=3&halfmonth=1&mag_no=234&element_id=406587 [4 มิถุนายน 2551]