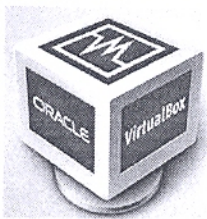


# VirtualBox

อำนาจ สุคนเขตร์\*

## VirtualBox คืออะไร?



Virtualbox คือ โปรแกรมสำหรับจำลองเครื่องคอมพิวเตอร์เพิ่มขึ้นมาอีกเครื่องหนึ่งภายในเครื่องคอมพิวเตอร์ที่ใช้งานอยู่ มีการแบ่งทรัพยากรต่างๆ เช่น หน่วยประมวลผล หน่วยความจำหลัก หน่วยความจำสำรอง หน่วยแสดงผลทางจอภาพ เป็นต้น จากเครื่องหลัก (Host) ไปยังเครื่องคอมพิวเตอร์ที่ได้จำลองขึ้นมา (Guest) ใช้งานได้ฟรีไม่มีค่าใช้จ่ายภายใต้ไลเซนส์แบบ GNU General Public License (GPL)

## ความสามารถของ VirtualBox

เครื่องคอมพิวเตอร์ที่จำลองขึ้นมาควรมีความสามารถดังต่อไปนี้

1. สามารถติดตั้งได้หลายระบบปฏิบัติการ (Operating System) เช่น สามารถติดตั้งระบบปฏิบัติการตระกูลลินุกซ์, ระบบปฏิบัติการตระกูลวินโดวส์ และระบบปฏิบัติการตระกูลอื่นๆ ได้อีกทั้งสามารถปรับแต่งระบบปฏิบัติการได้เหมือนกับเครื่องคอมพิวเตอร์จริง
2. สามารถทำงานพร้อมกันได้หลายๆ เครื่อง กล่าวคือ เมื่อเครื่องคอมพิวเตอร์ที่จำลองขึ้นมาเราสามารถสั่งทำงานพร้อมกันได้หลายเครื่องในเวลาเดียวกัน
3. สามารถติดตั้งโปรแกรมต่างๆ ลงไปได้ เครื่องคอมพิวเตอร์ที่จำลองขึ้นมา นั้นมีความสามารถติดตั้งซอฟต์แวร์ประยุกต์ต่างๆ ลงไปได้เหมือนกับการใช้งานเครื่องคอมพิวเตอร์จริง
4. สามารถติดต่อสื่อสารกับเครื่องคอมพิวเตอร์อื่นๆ ได้ เครื่องคอมพิวเตอร์ที่จำลองขึ้นมาสามารถติดต่อสื่อสารกับเครื่องคอมพิวเตอร์อื่นๆ ได้โดยผ่านทางหน่วยสื่อสารข้อมูลการ์ดแลนนั้นเอง
5. เครื่องคอมพิวเตอร์ที่จำลองขึ้นมาสามารถใช้งานได้จริง เสมือนหนึ่งว่ามีตัวเครื่องคอมพิวเตอร์นั้นทำงานอยู่จริง

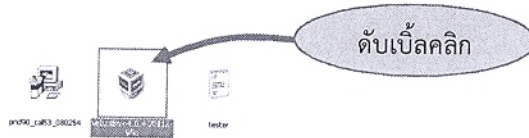
---

\*นักวิชาการอุดมศึกษา กลุ่มงานพัฒนาและเผยแพร่นวัตกรรมเทคโนโลยีทางการศึกษา  
ฝ่ายเทคโนโลยีทางการศึกษาสำนักวิทยบริการ  
มหาวิทยาลัยสงขลานครินทร์วิทยาเขตปัตตานี

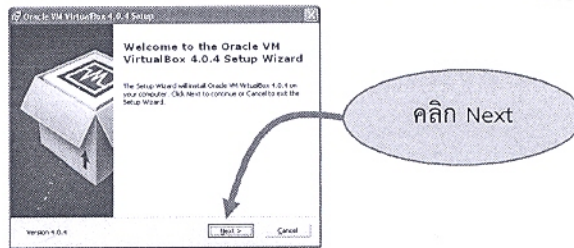
### การติดตั้ง VirtualBox

ก่อนทำการติดตั้ง VirtualBox ให้ดาวน์โหลดชุดติดตั้ง VirtualBox รุ่นล่าสุดได้ที่เว็บไซต์ ftp://ftp.psu.ac.th/pub/virtualbox/VirtualBox-4.0.4-70112-Win.exe เมื่อดาวน์โหลดชุดติดตั้ง VirtualBox เสร็จเรียบร้อยแล้ว ดำเนินการดังต่อไปนี้

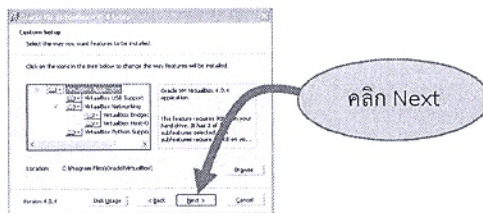
- 1. ดับเบิลคลิกไปยังไฟล์ชุดติดตั้งที่ได้ดาวน์โหลดมา



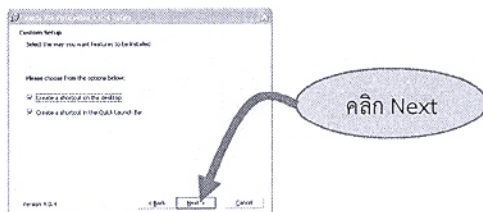
- 2. รอสักครู่หน้าต่างยินดีต้อนรับ (Welcome) แสดงขึ้นมา คลิกลงบนปุ่ม Next



- 3. หลังจากคลิกปุ่ม Next จากหน้าที่แล้ว ชุดติดตั้งแสดงหน้าต่างการตั้งค่าแบบกำหนดเอง (Custom Setup) ในที่นี้ไม่มีการปรับแต่งตัวเลือกใดๆ คลิกปุ่ม Next เดินหน้าต่อไป

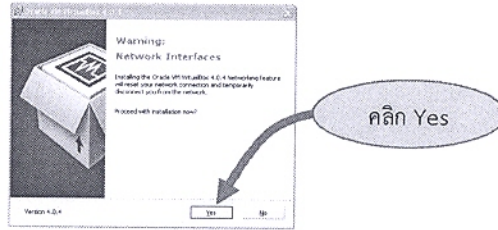


- 4. ชุดติดตั้งแสดงหน้าต่างตัวเลือกเพิ่มเติมสำหรับสร้าง Short Cut บนหน้าเดสก์ทอป (Desktop) และแถบเปิดใช้งานอย่างรวดเร็ว (Quick Lunch Bar) คลิกปุ่ม Next เดินหน้าต่อไป

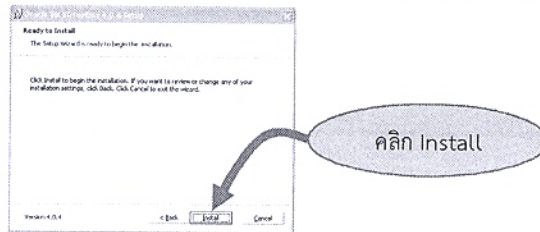


5. ชุดติดตั้งแสดงหน้าต่างเตือนการติดตั้งส่วนติดต่อเครือข่าย (Network Interface)

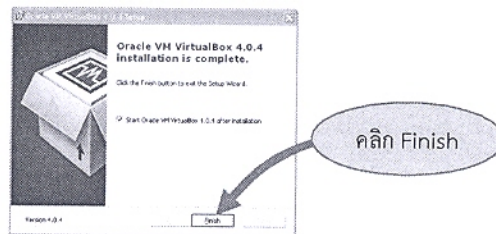
คลิกปุ่ม Yes



6. ชุดติดตั้งแสดงหน้าต่างพร้อมที่จะติดตั้ง (Ready to Install) คลิกปุ่ม Install

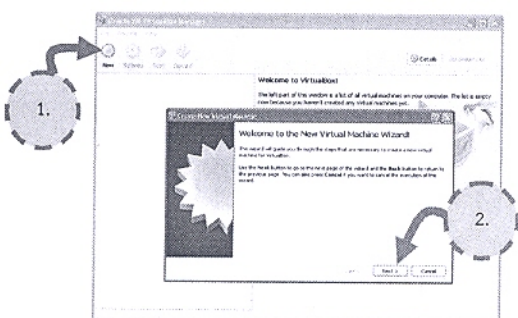


7. รอสักครู่ชุดติดตั้งดำเนินการติดตั้งโปรแกรม VirtualBox ลงไปยังเครื่องคอมพิวเตอร์ เมื่อติดตั้งเสร็จเรียบร้อยแล้ว ชุดติดตั้งแสดงหน้าต่างติดตั้งเสร็จสมบูรณ์พร้อมแสดงปุ่ม Finish ให้คลิกลงบนปุ่ม Finish เป็นอันเสร็จสิ้นการติดตั้งโปรแกรม VirtualBox



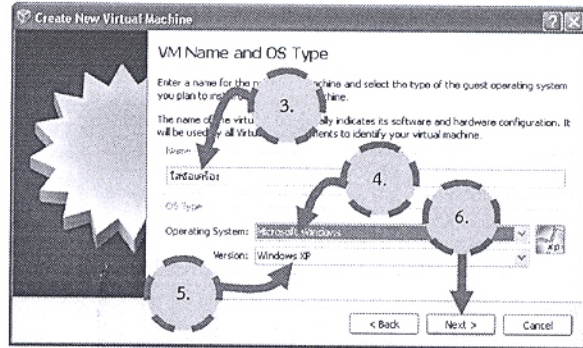
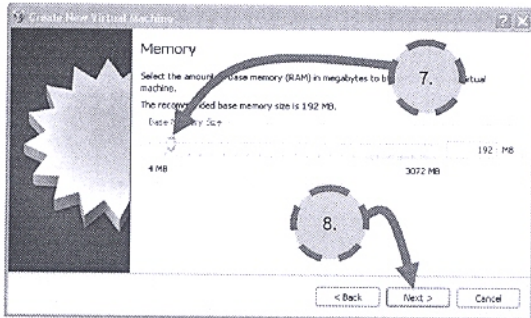
### เริ่มต้นสร้าง Virtual Machine

เมื่อคลิกปุ่ม Finish หลังจากการติดตั้งแล้ว ชุดติดตั้งจะเรียกโปรแกรม VirtualBox ขึ้นมาพร้อมทำงาน สามารถสร้าง Virtual Machine ได้ดังต่อไปนี้



1. คลิกปุ่ม New
2. คลิกปุ่ม Next
3. ใส่ชื่อเครื่อง (Name)
4. เลือกระบบปฏิบัติการ (Operating System)
5. เลือกรุ่นของระบบปฏิบัติการที่ใช้งาน (Version)
6. คลิกปุ่ม Next

7. กำหนดขนาดหน่วยความจำ (RAM) ที่ต้องการ โดยปกติโปรแกรม VirtualBox จะแนะนำไว้ให้ตามการเลือกระบบปฏิบัติการและรุ่นที่ใช้งาน



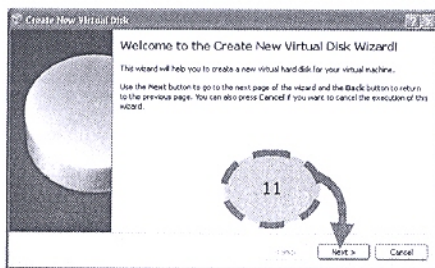
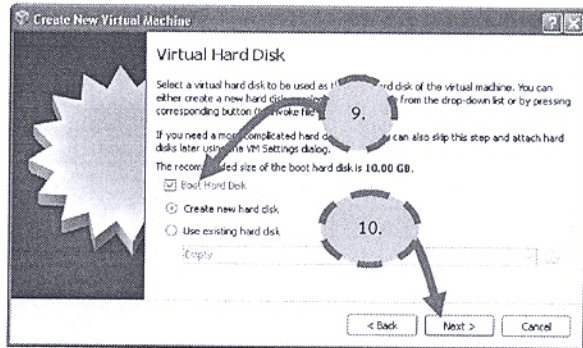
8. คลิกปุ่ม Next

9. กำหนดค่าฮาร์ดดิสก์ ตัวเลือก Boot Hard Disk หากต้องการให้ฮาร์ดดิสก์ที่สร้างขึ้นสามารถบูตได้ด้วย ส่วนตัวเลือก Create new hard disk คือ

การจำลองฮาร์ดดิสก์ขึ้นมาใหม่ ตัวเลือก Use existing hard disk คือ การนำค่าของ ฮาร์ดดิสก์ที่จำลองมาแล้ว ซึ่งได้สร้างจาก Virtual Machine ตัวอื่นมาใช้งาน

10. คลิกปุ่ม Next

11. จากนั้นโปรแกรม VirtualBox



จะเริ่มดำเนินการสร้างฮาร์ดดิสก์จำลองขึ้นมา โดยแสดง หน้ายินดีต้อนรับ คลิกปุ่ม Next

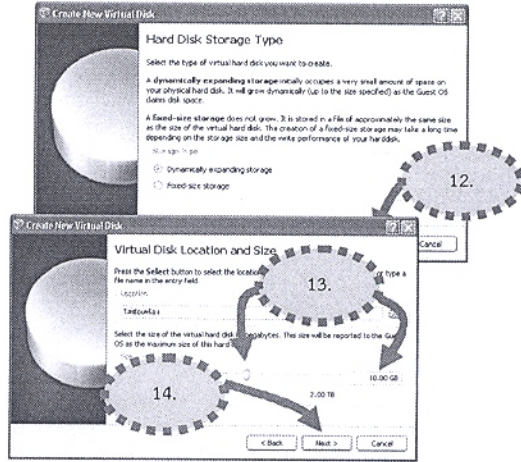
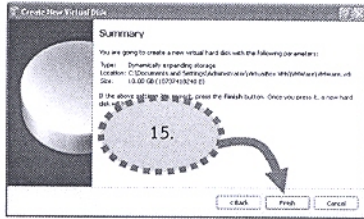
12. เลือกประเภทของฮาร์ดดิสก์จัดเก็บ เลือกได้ 2 แบบ คือ 1) แบบไดนามิก (Dynamic expanding storage)

กล่าวคือ VirtualBox จะกำหนดขนาดพื้นที่ต่ำสุดก่อนแล้วค่อยๆ เพิ่มพื้นที่ฮาร์ดดิสก์ แต่ไม่เกินขนาดของฮาร์ดดิสก์ที่กำหนดไว้ 2) แบบกำหนดขนาดด้วยตนเอง (Fix-size storage) กล่าวคือ VirtualBox จะกำหนดขนาดพื้นที่ฮาร์ดดิสก์ในลักษณะคงที่ เมื่อเลือกประเภทของฮาร์ดดิสก์แล้วคลิกปุ่ม Next ในที่นี้แนะนำให้ใช้แบบไดนามิก

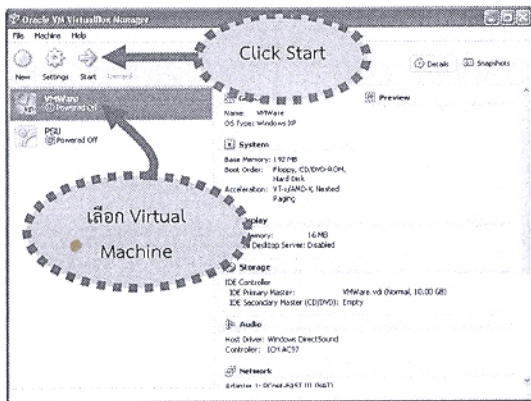
13. กำหนดขนาดพื้นที่ฮาร์ดดิสก์ที่ต้องการ

14. คลิกปุ่ม Next

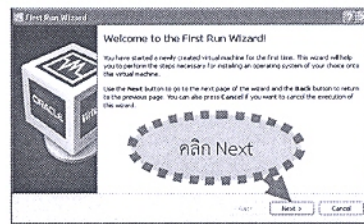
15. คลิกปุ่ม Finish เป็นอันเสร็จสิ้นการสร้าง Virtual Machine



### การเรียกใช้งาน Virtual Machine

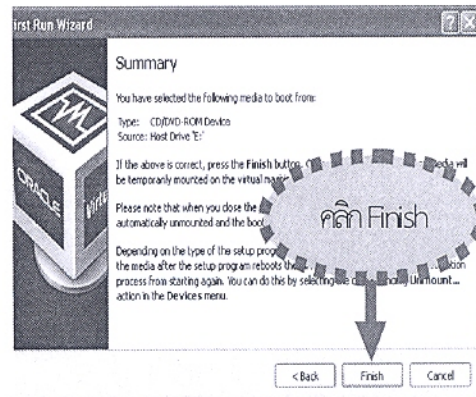
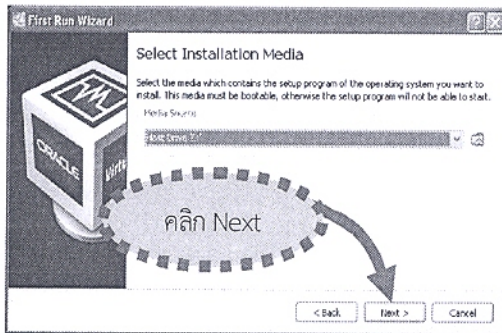


หลังจากทำการสร้าง Virtual Machine ขึ้นมาแล้ว ต้องการให้ Virtual Machine เครื่องใดทำงาน ให้เลือกที่ชื่อเครื่องนั้นก่อน จากนั้นคลิกปุ่ม Start หากเป็นการเรียกใช้งานครั้งแรก VirtualBox จะแสดงหน้าต่าง First Run ขึ้นมา คลิกปุ่ม Next

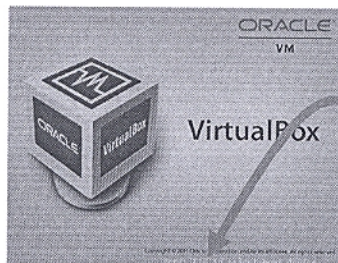


เลือกที่ตั้งสำหรับการบูตและติดตั้งโปรแกรม ของ Virtual Machine กล้วยง่าย ๆ คือ เป็นการเลือก ไดรฟ์ซีดีหรือดีวีดีหรือ Virtual Disk ตัวอื่น เสร็จแล้วคลิกปุ่ม Next

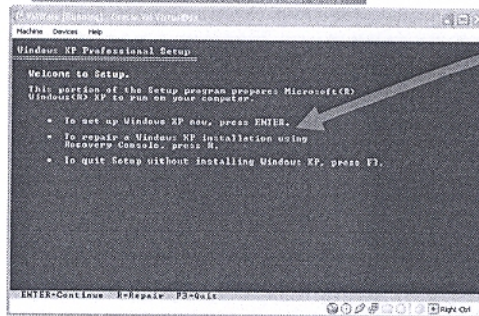
จากนั้นคลิกปุ่ม Finish เครื่อง Virtual Machine เริ่มจะเริ่มทำงาน



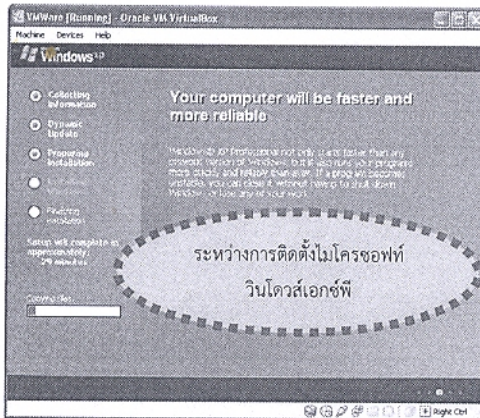
หลังจากนั้น Virtual Machine ของเครื่องนั้นจะพร้อมทำงาน ซึ่งสามารถใช้งานได้เหมือนกับเครื่องคอมพิวเตอร์ตั้งโต๊ะยังไม่มีระบบปฏิบัติการและสามารถติดตั้งและใช้งานซอฟต์แวร์ต่างๆ เหมือนกับเครื่องคอมพิวเตอร์จริงๆ



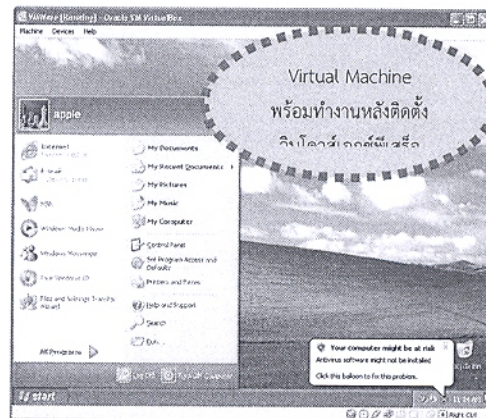
กด F12 เปลี่ยนอุปกรณ์การบูต



ติดตั้งระบบปฏิบัติการ ไม่โครซอฟท์วินโดวส์เอกซ์พี



ระหว่างการติดตั้งไม่โครซอฟท์วินโดวส์เอกซ์พี



Virtual Machine พร้อมทำงานหลังติดตั้ง วินโดวส์เอกซ์พีเสร็จ

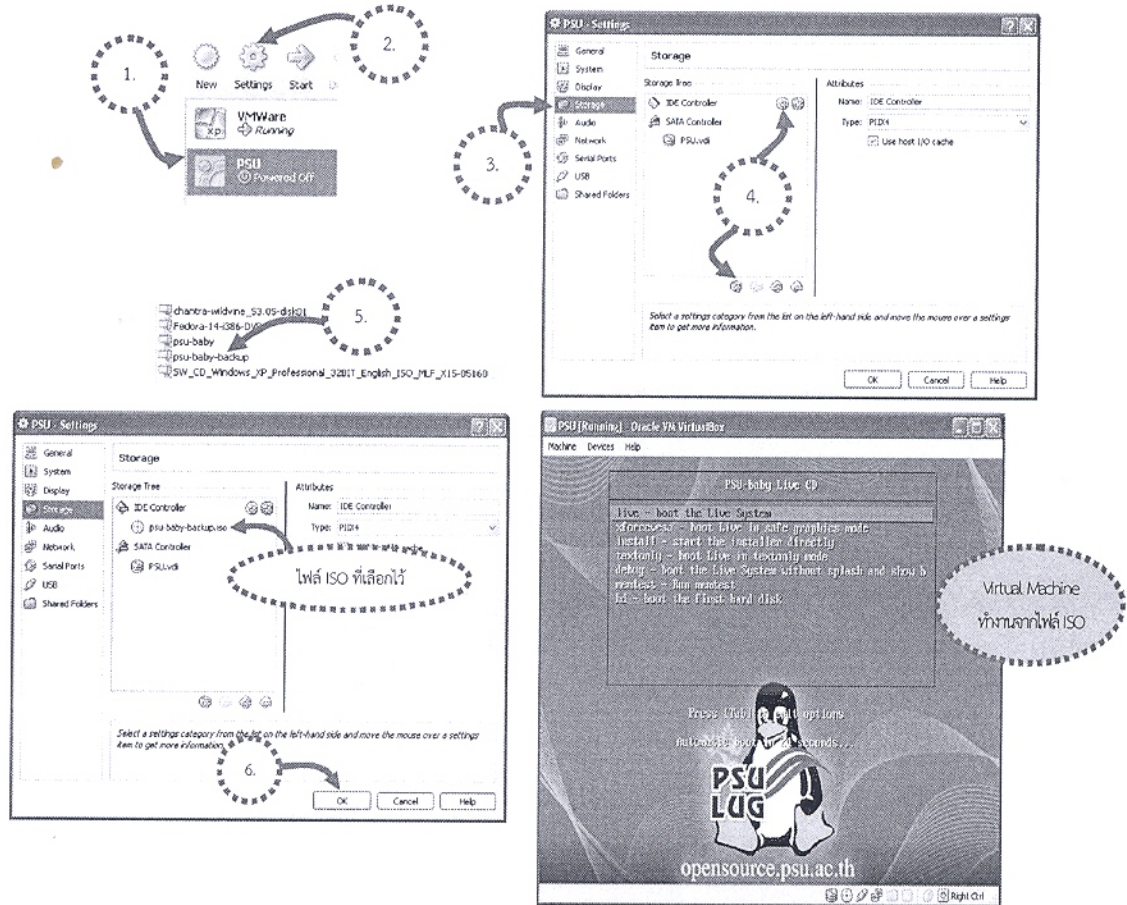


ติดตั้งและใช้งานโปรแกรมได้เหมือนเครื่องจริง

### การบูตด้วยไฟล์ ISO

การบูตด้วยไฟล์ ISO ถือเป็นการทำงานที่ดีและยืดหยุ่นอย่างหนึ่งของ VirtualBox ผู้ใช้ไม่จำเป็นต้องติดตั้งซอฟต์แวร์ระบบปฏิบัติการและซอฟต์แวร์ประยุกต์ลงไปที่เครื่อง เพียงแต่สร้างไฟล์ ISO ขึ้นมาจากเครื่องเดิม จากนั้นนำไฟล์ ISO ที่ได้นำมาใช้งาน โดยมีขั้นตอนต่อไปนี้

1. ก่อนสั่งให้ Virtual Machine ทำงาน คลิกชื่อ Virtual Machine
2. คลิกปุ่ม Setting
3. คลิกแท็บ Storage Storage
4. คลิกปุ่ม Add CD/DVD Device
5. เลือกไฟล์ ISO ที่ได้เตรียมไว้
6. คลิกปุ่ม Ok
7. สั่งให้ Virtual Machine ทำงานโดยการคลิกปุ่ม Start



## สรุป

VirtualBox มีความเหมาะสมอย่างยิ่งสำหรับผู้ใช้งานที่ชื่นชอบการเรียนรู้และทดลองติดตั้งซอฟต์แวร์ต่างๆ ไม่ว่าจะเป็นซอฟต์แวร์ระบบปฏิบัติการและซอฟต์แวร์ประยุกต์ โดยเฉพาะก่อนการตัดสินใจเลือกซื้อซอฟต์แวร์ควรมีการทดลองใช้งานซอฟต์แวร์บนเครื่อง Virtual Machine ก่อนจากนั้นค่อยตัดสินใจว่าจะใช้งานซอฟต์แวร์นั้นจริงหรือไม่ หากเลือกใช้งานจริงจึงค่อยเปลี่ยนมาติดตั้งลงบนเครื่องคอมพิวเตอร์จริง ในโลกแห่งความเป็นจริงเว็บไซต์ที่ให้บริการบางแห่งจนถึงตอนนี้ไม่มีเครื่องแม่ข่ายทำงานอยู่จริง หากแต่ทำงานอยู่บนโดยใช้ Virtual Machine ทำงานแทน

## เอกสารอ้างอิง

- พรพล ชุนชฎาธาร. (2552). *จักรกลเสมือน หมายเลข 1 VMWare ESXi*. กรุงเทพฯ: อ্যাโปกแล้ว.  
 \_\_\_\_\_ . (2553). *จักรกลเสมือน หมายเลข 1 VMWare ESXi 4.0*. กรุงเทพฯ: อ্যাโปกแล้ว.  
 Oracle Corporations. *VirtualBox User Manual*. [ออนไลน์]. สืบค้นได้จาก <http://dlc.sun.com/virtualbox/UserManual.pdf> (วันที่ทำการสืบค้น 1 เมษายน 2554)

\*\*\*\*\*